

Planos

1. Planta 4ª. Estado actual
2. Planta 4ª. Estado actual
3. Planta 4ª. Carpintería de madera y Pladur
4. Planta 4ª. Carpintería de madera y Pladur. Gráfica sobre machones patio de operaciones
5. Planta 4ª. Carpintería de madera
6. Planta 4ª. Pladur.
7. Carpintería de madera. Detalle.
8. Planta 4ª. Distribución de contenidos
9. Planta 6ª. Carpintería de madera

Anexo: planos del montaje anterior

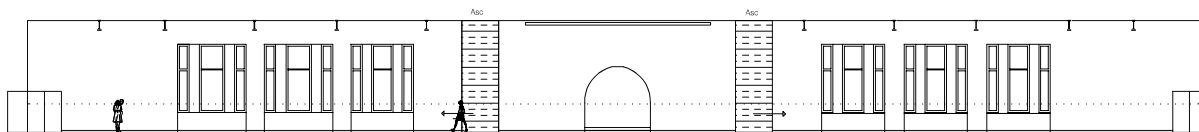
Vida del palacio de Cibeles

Exposición permanente

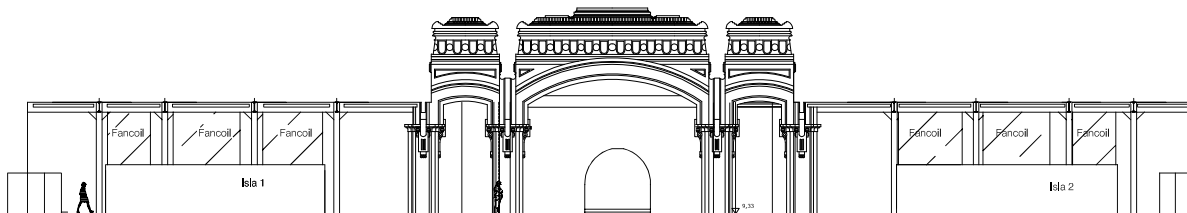
1.

Planta 4ª

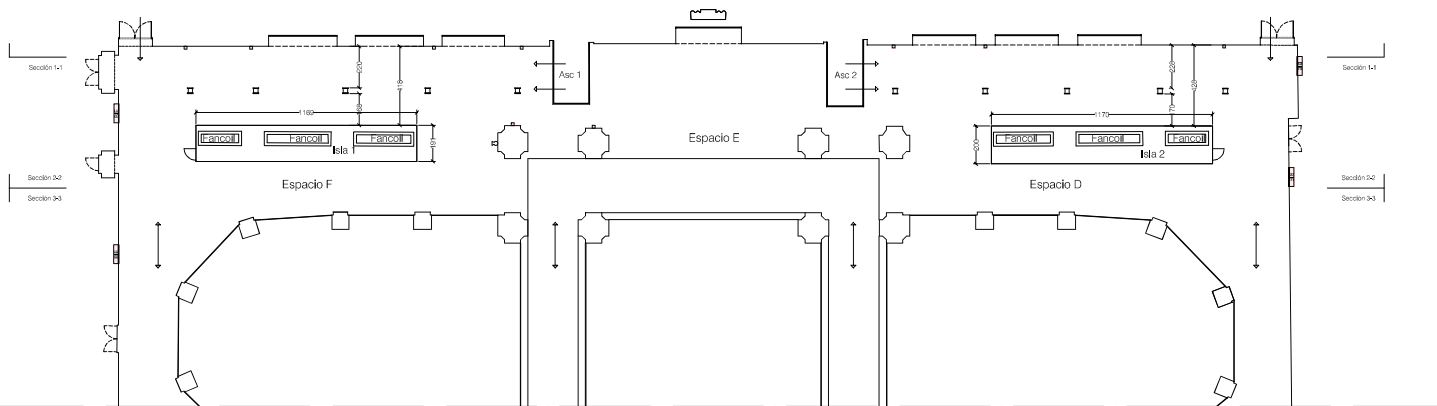
Estado actual



Sección 1-1



Sección 2-2



Planta 4ª, espacios D, E y F



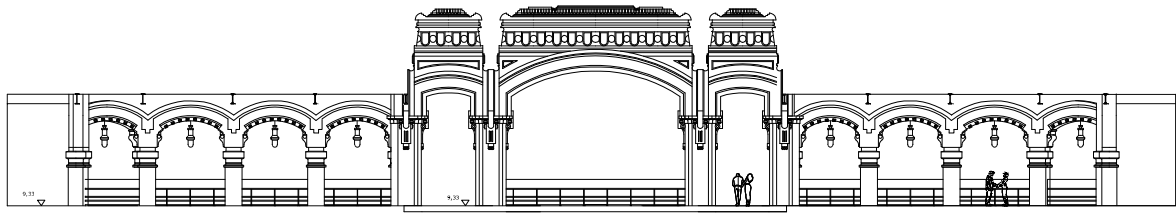
-  BIE
-  Extintor
-  Luminaria
-  Circulaciones

Jacobo Armero, arquitecto
Junio 2003

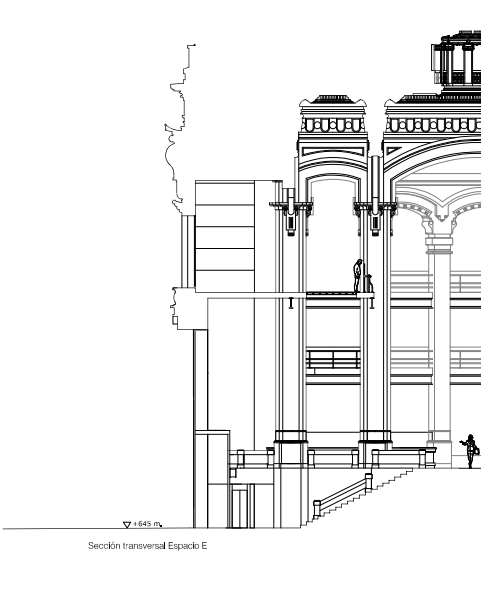
Escala: 1/200 (A3)



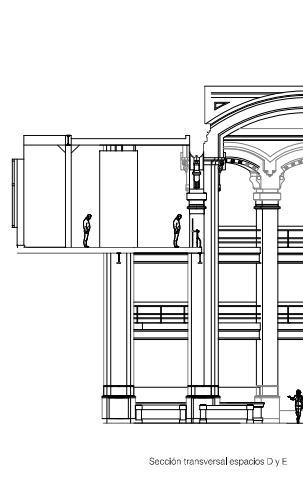
Vida del palacio de Cibeles
Exposición permanente



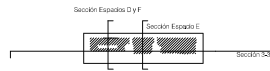
Sección 3-3



Sección transversal Espacio E



Sección transversal espacios D y E



2.
Planta 4ª
Estado actual

Jacobo Armero, arquitecto
Junio 2003

Escala: 1/100
0 1 2 m

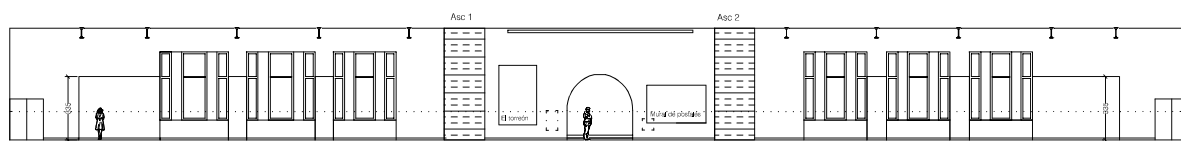
Vida del palacio de Cibeles

Exposición permanente

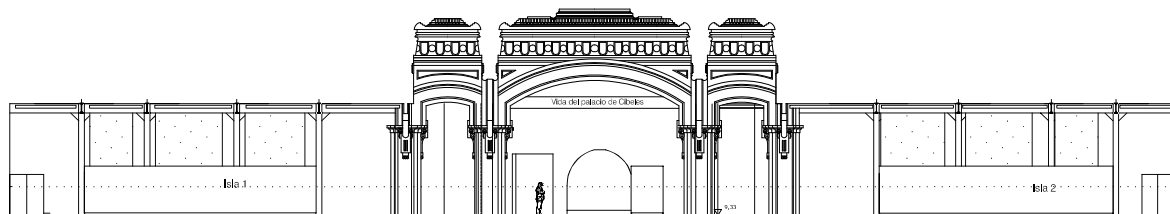
3.

Planta 4ª

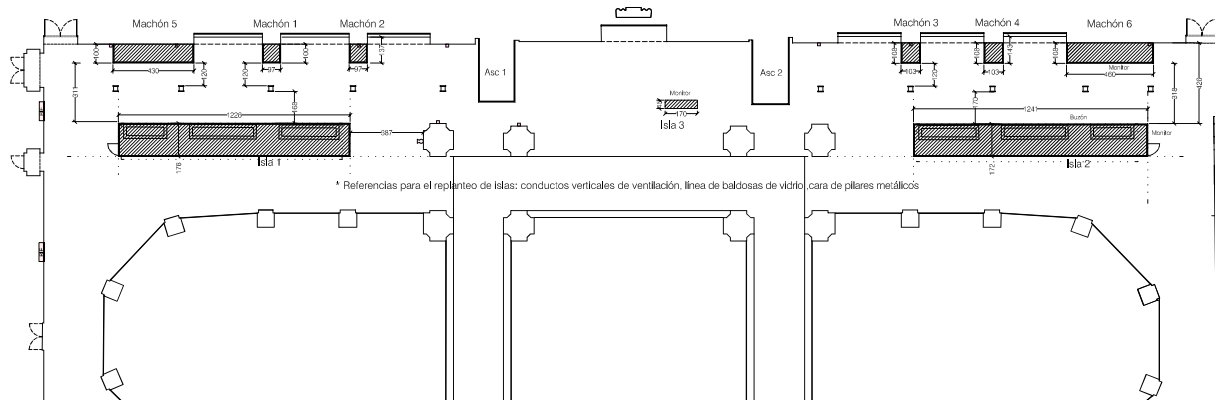
Carpintería de madera y pladur



Alzado a fachada



Sección 1-1



* Referencias para el replanteo de islas: conductos verticales de ventilación, línea de baldosas de vidrio, cara de pilares metálicos

Leyenda

-  BIE
-  Extintor
-  Luminaria

Planta

Jacobo Armero, arquitecto
Junio 2003

Escala: 1/200 (A3)


Vida del palacio de Cibeles

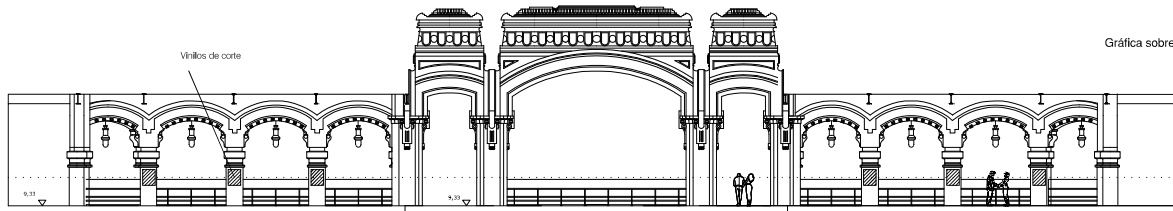
Exposición permanente

4

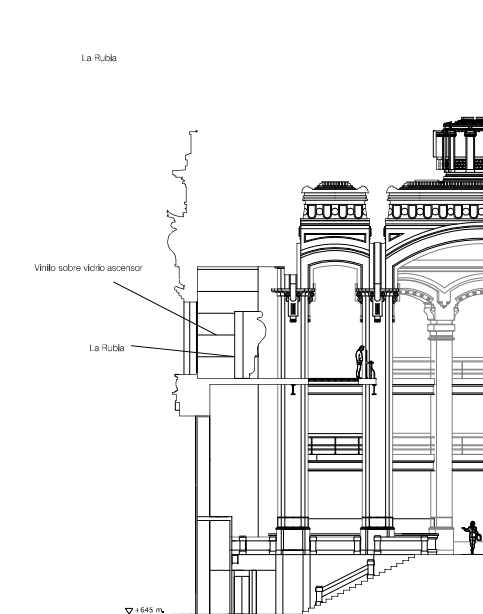
Planta 4ª

Carpintería de madera y Pladur

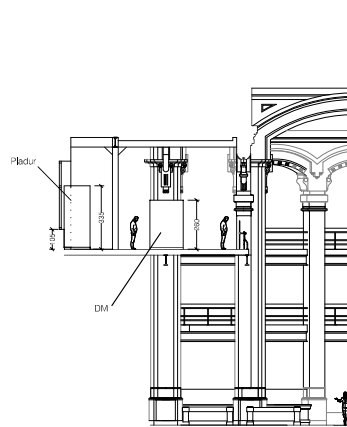
Gráfica sobre machones patio de operaciones



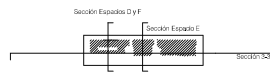
Sección longitudinal 3-3



Sección transversal espacio E



Sección transversal espacio D y F



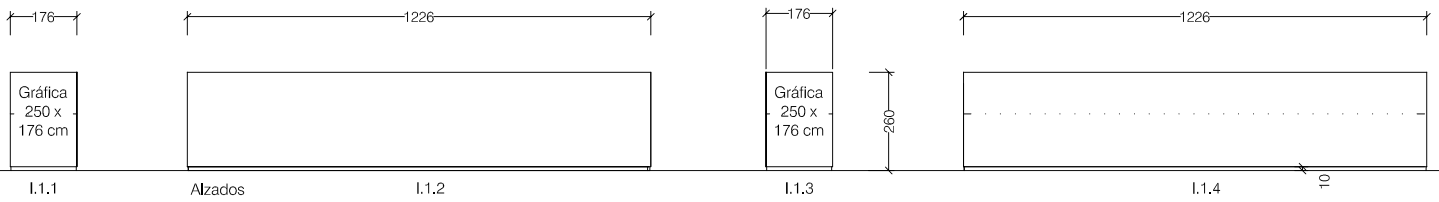
Jacobo Armero, arquitecto
Junio 2003

Escala: 1/200 (A3)

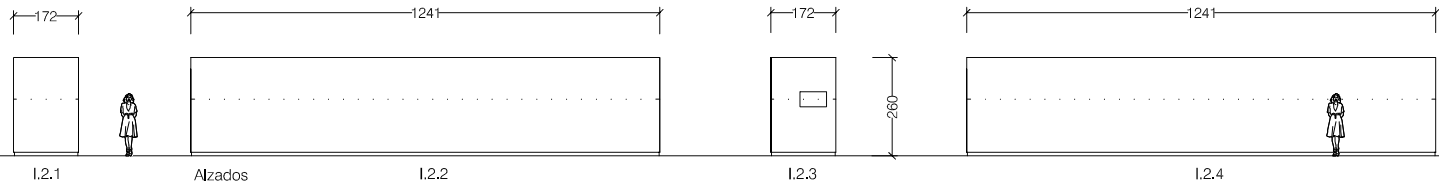
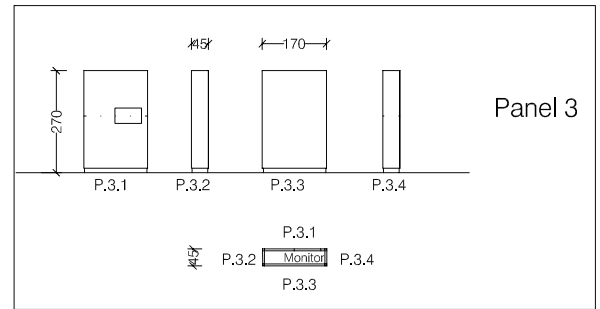
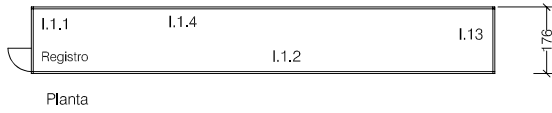


Vida del palacio de Cibeles

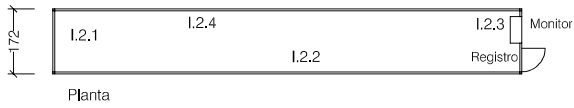
5.
Planta 4ª
Carpintería de madera



Isla 1



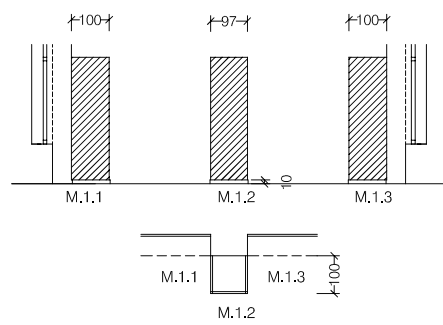
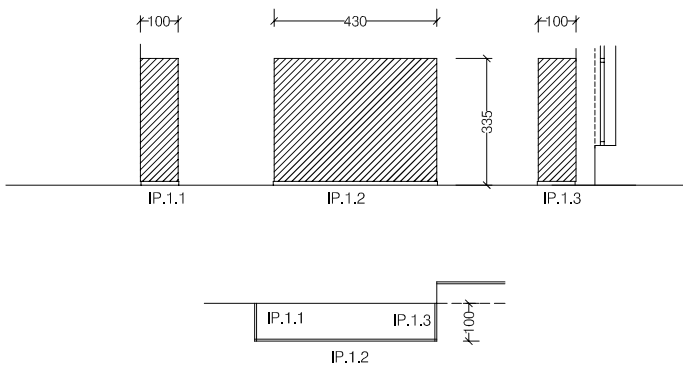
Isla 2



Jacobo Armero, arquitecto Junio de 2023

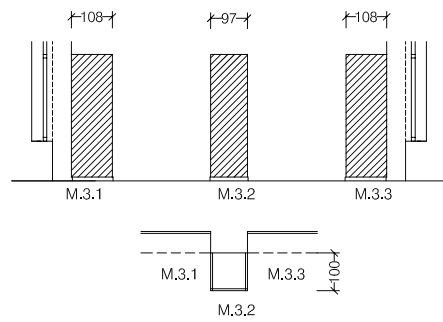
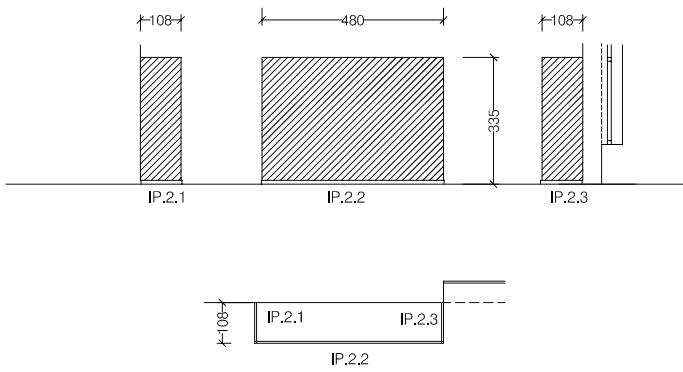
Escala: 1/100 (A3)
0 1 2 m

Panel 1

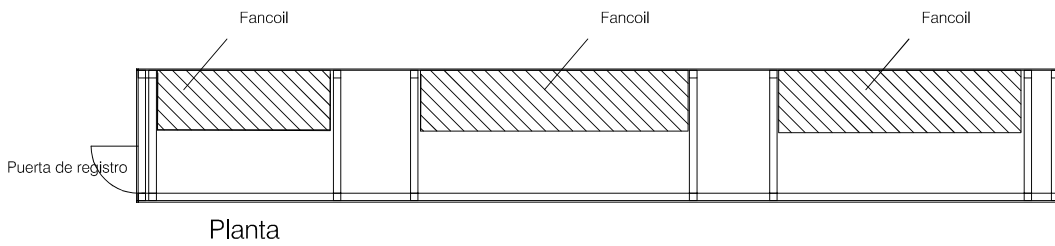


Machones 1 y 2

Panel 2



Machones 3 y 4



Planta

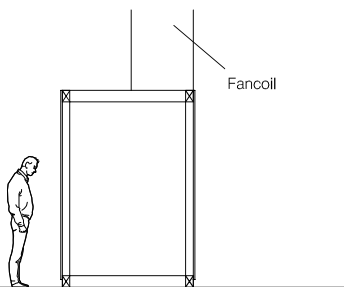
Panelado de Dm 19 mm sobre bastidores de madera.

El tablero pasa por delante de los fancoils enrasado.

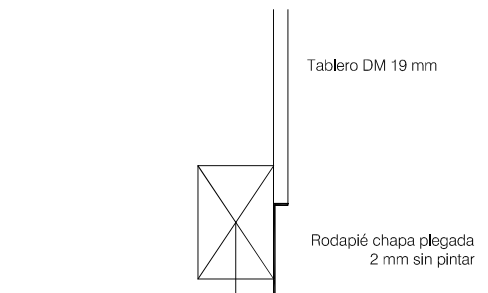
El pavimento no es uniforme, por lo que habrá que acuar los bastidores o apoyarlos sobre niveladores.

Barnizado o imprimación para correcto adhesivado del wallpaper.

Puerta de rehistro oculta



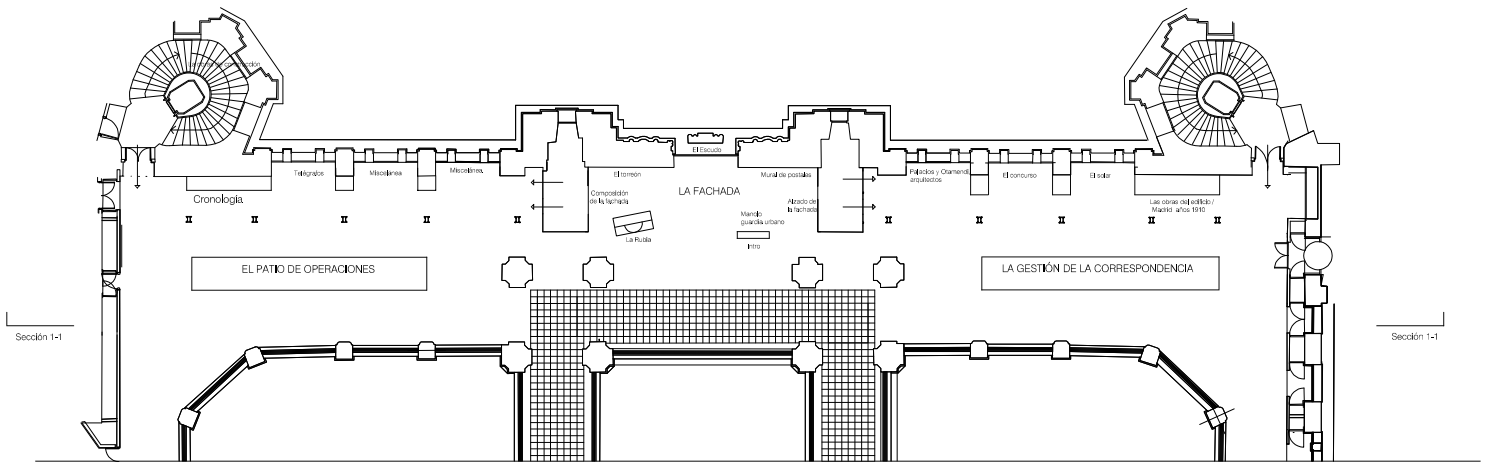
Sección



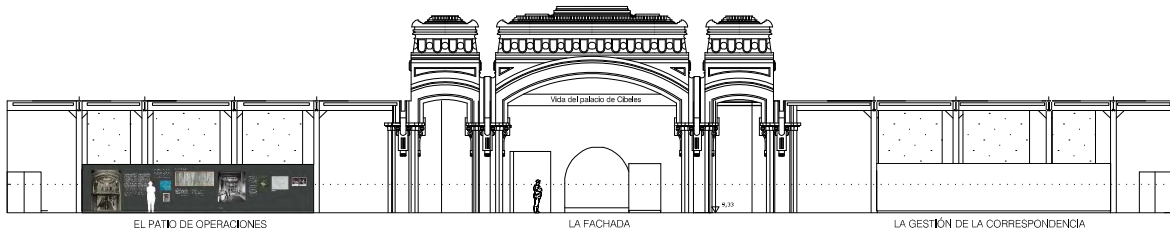
Detalle apoyo (E: 1/10)

Vida del palacio de Cibeles

Exposición permanente
8.
Planta 4ª
Distribución de contenidos



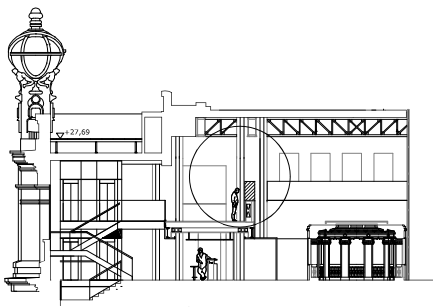
Planta



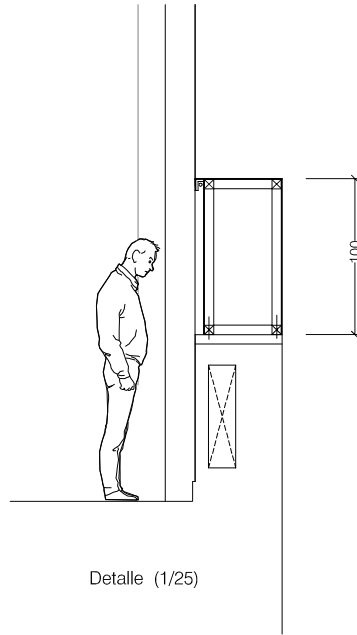
Sección 1-1

Jacobo Armero, arquitecto
Junio 2003

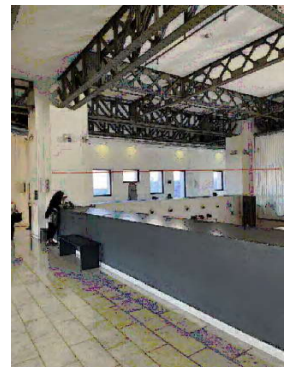
Escala: 1/200 (A3)
0 2 4 m



Sección

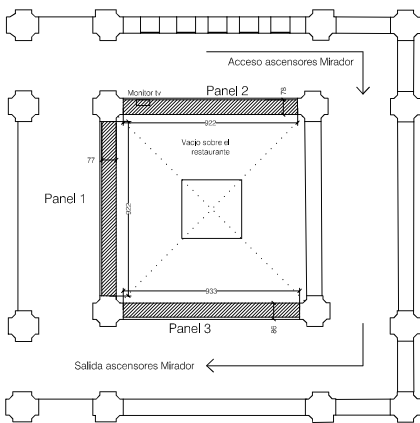


Detalle (1/25)

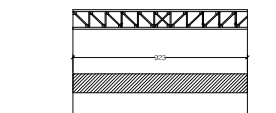


Vida del palacio de Cibeles

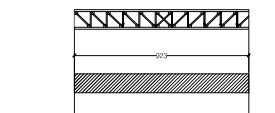
Exposición permanente
9.
Planta 6ª
Carpintería de madera



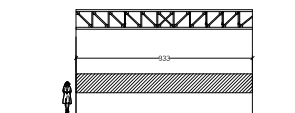
Planta



Panel 1



Panel 2



Panel 3