

NOTA DE CRITERIOS DE VALORACIÓN

EXPEDIENTE Nº: SP24-00603

CONTRATACIÓN POR PARTE DE LA SOCIEDAD MERCANTIL MUNICIPAL MADRID DESTINO. CULTURA, TURISMO Y NEGOCIO, S.A., DE LAS OBRAS DE MEJORA EN LA EFICIENCIA ENERGÉTICA DEL PABELLÓN DE CRISTAL - SITO EN EL RECINTO FERIAL DE LA CASA DE CAMPO DE MADRID Y GESTIONADO POR LA SOCIEDAD MERCANTIL MUNICIPAL MADRID DESTINO, CULTURA, TURISMO Y NEGOCIO, S.A. - ACTUACIONES INCLUIDAS DENTRO DEL EJE PROGRAMÁTICO 2 “EFICIENCIA ENERGÉTICA”, DE LOS PLANES DE SOSTENIBILIDAD TURÍSTICA EN DESTINO (PSTD) 2021 Y 2022 DEL AYUNTAMIENTO DE MADRID, FINANCIADOS CON LOS FONDOS NEXT GENERATION UE (REAL DECRETO-LEY 36/2020, DE 30 DE DICIEMBRE, POR EL QUE SE APRUEBAN MEDIDAS URGENTES PARA LA MODERNIZACIÓN DE LA ADMINISTRACIÓN PÚBLICA Y PARA LA EJECUCIÓN DEL PLAN DE RECUPERACIÓN, TRANSFORMACIÓN Y RESILIENCIA - C14.I01.S02), A ADJUDICAR POR PROCEDIMIENTO ABIERTO SUJETO A REGULACIÓN ARMONIZADA.

Por medio de la presente Nota, se facilita a las mercantiles interesadas la información correspondiente a los **CRITERIOS DE VALORACIÓN:**

En el Apartado 19 del Anexo I al Pliego de Cláusulas Administrativas Particulares, se establece como uno de los criterios de valoración valorable en cifras o porcentajes el siguiente:

2.- INTEGRACIÓN SISTEMA DE CONTROL CLIMATIZACIÓN: HASTA UN MÁXIMO DE 20 PUNTOS

Se podrá ofertar el compromiso por parte de la empresa licitadora de actualizar hasta un máximo del 100% la integración del sistema de control de climatización en el sistema de control SCADA implantado, pudiendo ofertar conforme a los siguientes porcentajes de integración sobre la mínima recogida en proyecto.

<i>Incremento de integración de elementos en el sistema de control</i>	<i>Puntuación</i>
0%	0
25%	5
50%	10
75%	15
100%	20

El incumplimiento de dicho criterio durante la ejecución del contrato dará lugar a la imposición de penalidades de conformidad con lo establecido en el apartado 29 del presente Anexo I.

Introducción de valores en la Plataforma de licitación electrónica

Los licitadores deberán indicar en la Plataforma el valor que se señala en negrita, de acuerdo con el porcentaje que desean ofertar:

- .- Si desea ofertar 0%, deben introducir el valor **0***
- .- Si desea ofertar 25%, deben introducir el valor **1***
- .- Si desea ofertar 50%, deben introducir el valor **2***
- .- Si desea ofertar 75%, deben introducir el valor **3***
- .- Si desea ofertar 100%, deben introducir el valor **4***

A los efectos de que las mercantiles licitadoras puedan estudiar y determinar el porcentaje que optan por ofertar en el citado criterio, se anexa el documento correspondiente al PC existente para llevar a cabo el control de la climatización / iluminación de la instalación.

En Madrid, a 11 abril de 2025

Madrid Destino Cultura Turismo y Negocio, S.A
Dirección de Asuntos Jurídicos

Madrid Destino
C.I.F. A84073105

PC EXISTENTE DE CONTROL CLIMATIZACIÓN/ILUMINACIÓN

Se detalla lista no exhaustiva de los elementos existentes con sistema de control de climatización e iluminación:

- 4 uds de enfriadoras con control de temperatura, válvulas, primario de bombas (5uds en frío), control de temperatura en secundario...
- 2 uds de calderas con control de temperatura, válvulas, primario de bombas (3uds en calor), control de temperatura en secundario...
- Control de niveles de caudal en aljibe de protección contra incendios ...
- Modo normal/fallo (por tensión, temperatura...) de trafa y/o celdas
- Grupos electrógenos: puesta en marcha o reposo, existencia de red, nivel de batería ...
- Circuitos de iluminación: on/ off

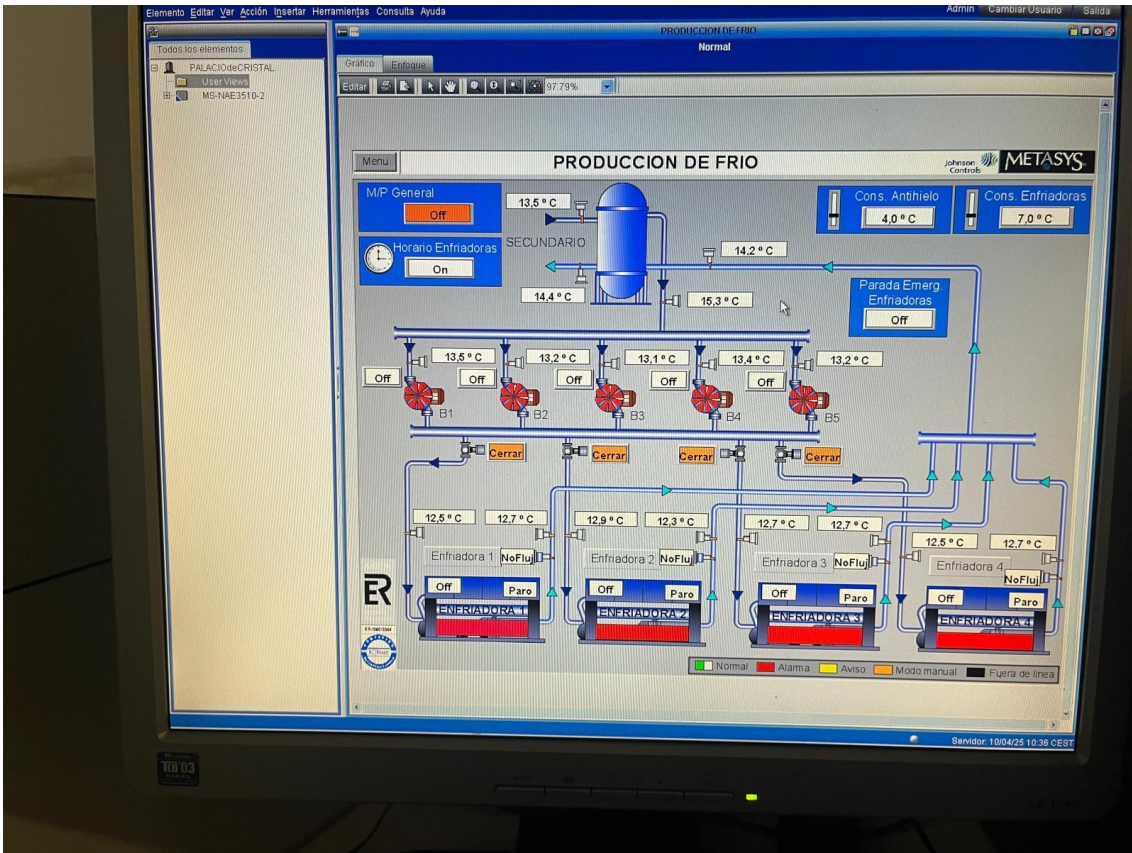
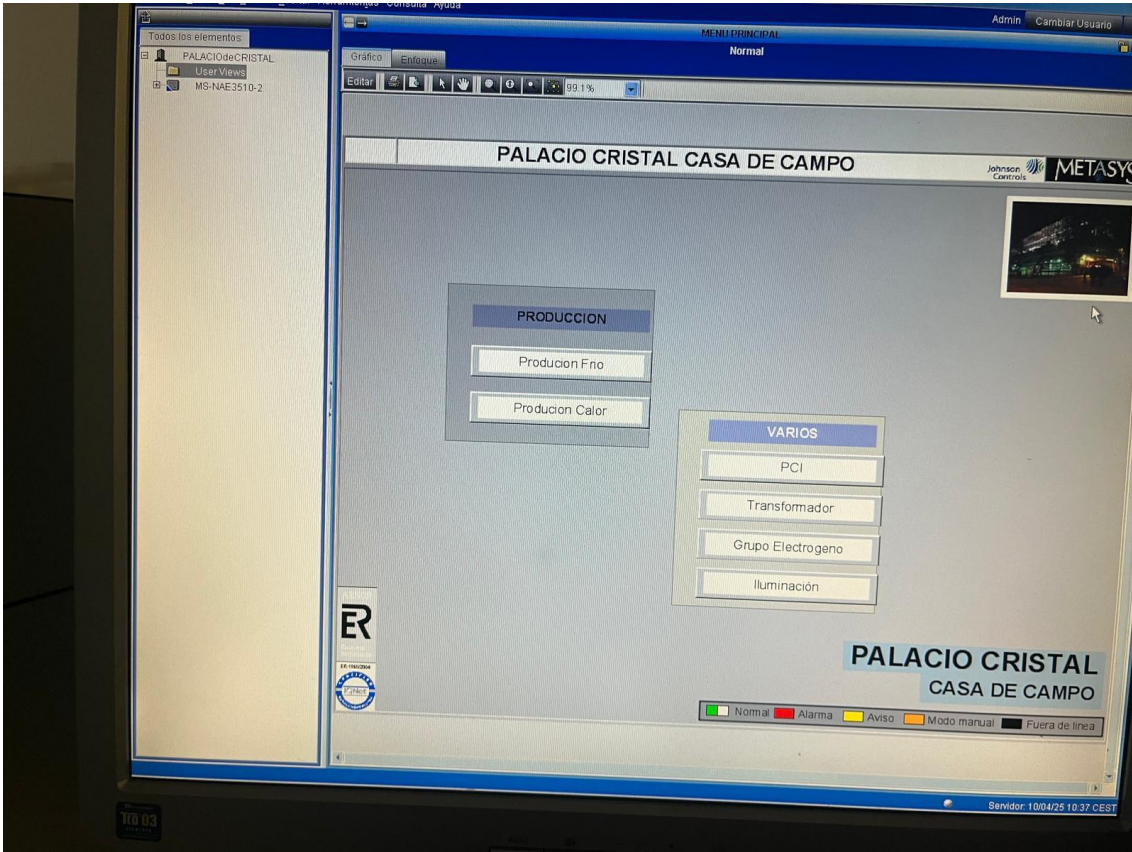
Además de integrar/programar los elementos existentes y los nuevos a ejecutar se incluye relación, no exhaustiva, de mejoras y/o ampliación a incluir en el sistema de control, tanto con los elementos correspondientes de campo como su programación e integración en el sistema :

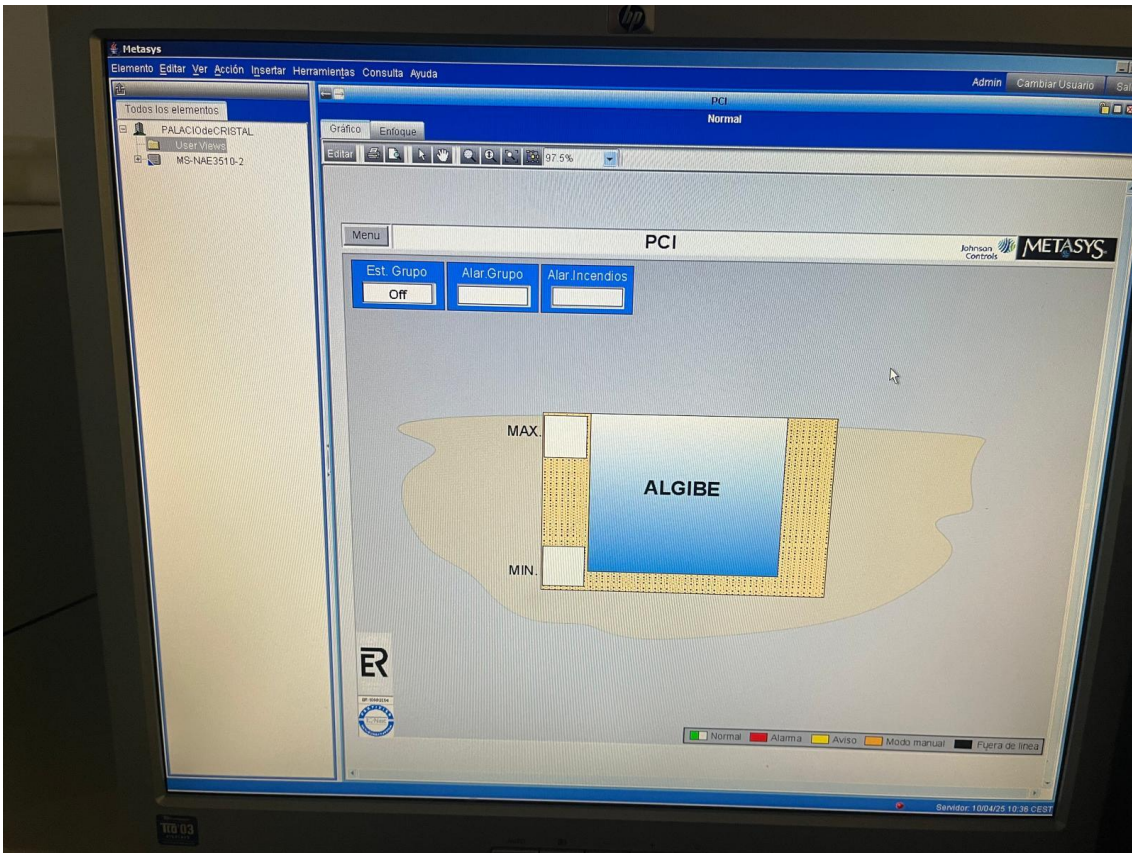
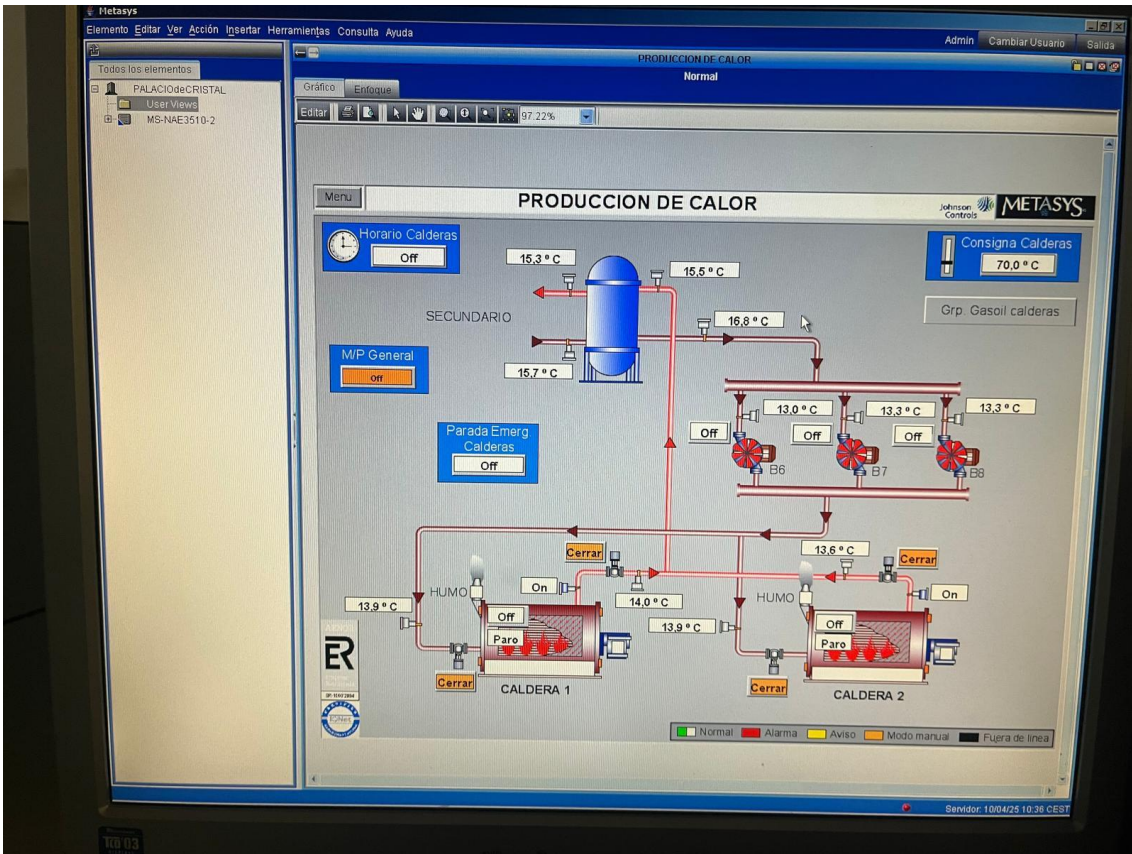
CLIMATIZACIÓN

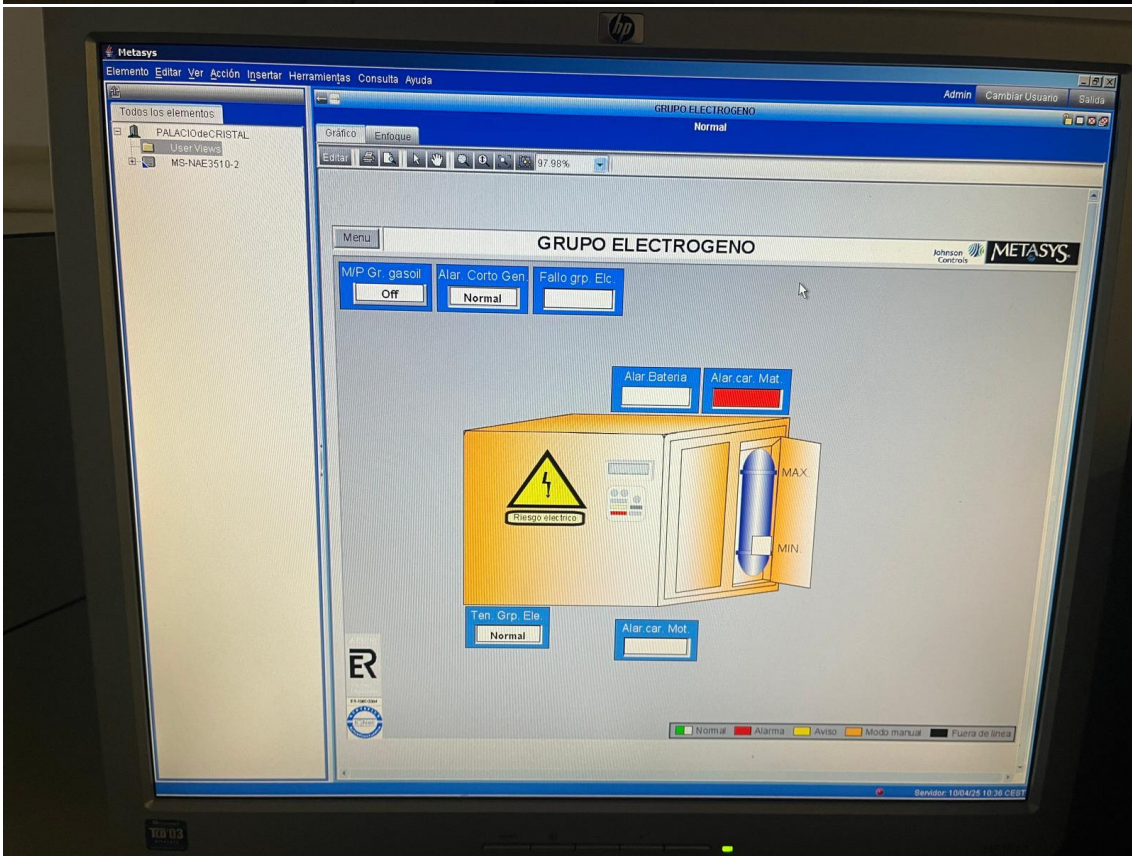
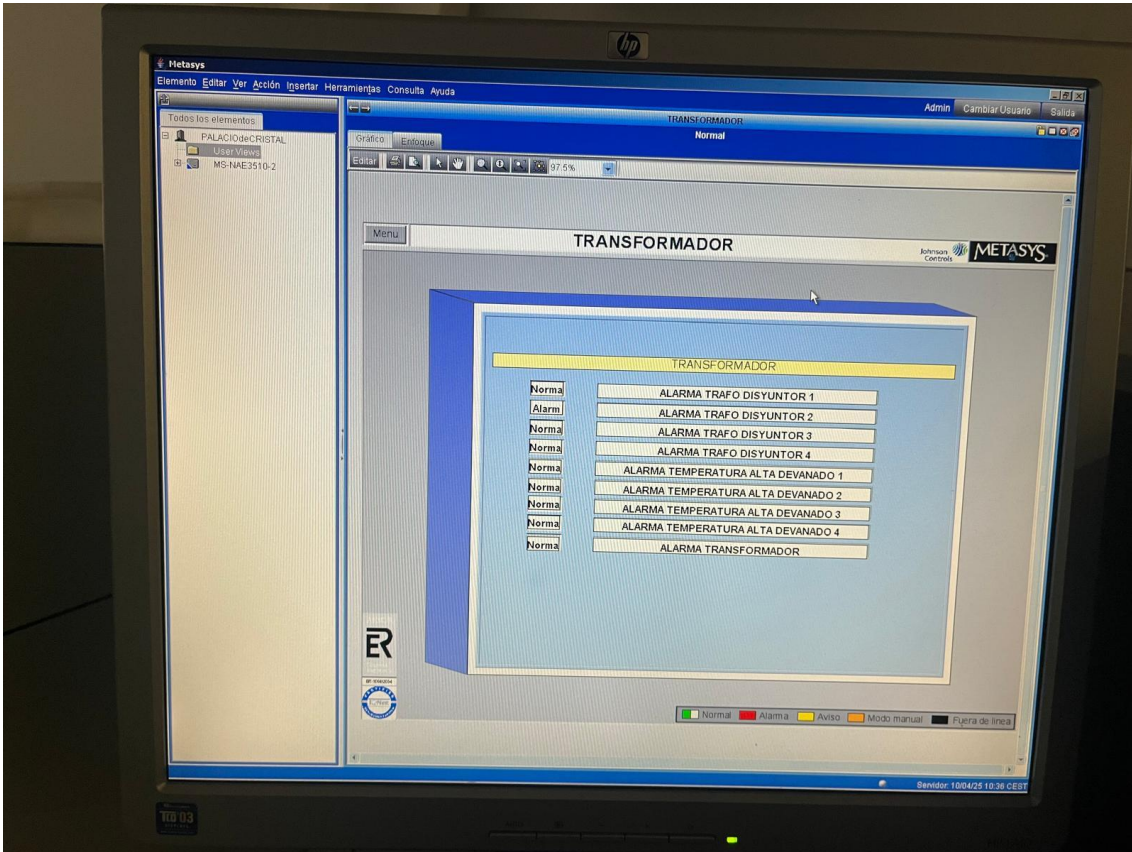
- 2 uds de clima que corresponden a cada planta : entreplanta y planta baja (incluyendo regulación de Temperaturas, alarmas, consumos...)
- 10uds UTAs en techo alto de planta baja
- 8 UTAs en techo bajo de planta baja
- 10 fancoils de techo bajo de planta baja
- 4 controladoras de fancoils de techo alto de planta baja
- 2uds de válvulas y 2uds de sonda por cada máquina de climatización de cada planta
- Niveles de depósitos de gasoil ubicados en Industrial I
- Cuadro de control de ventiladores de planta alta
- Sensores ambientes de temperatura y de humedad

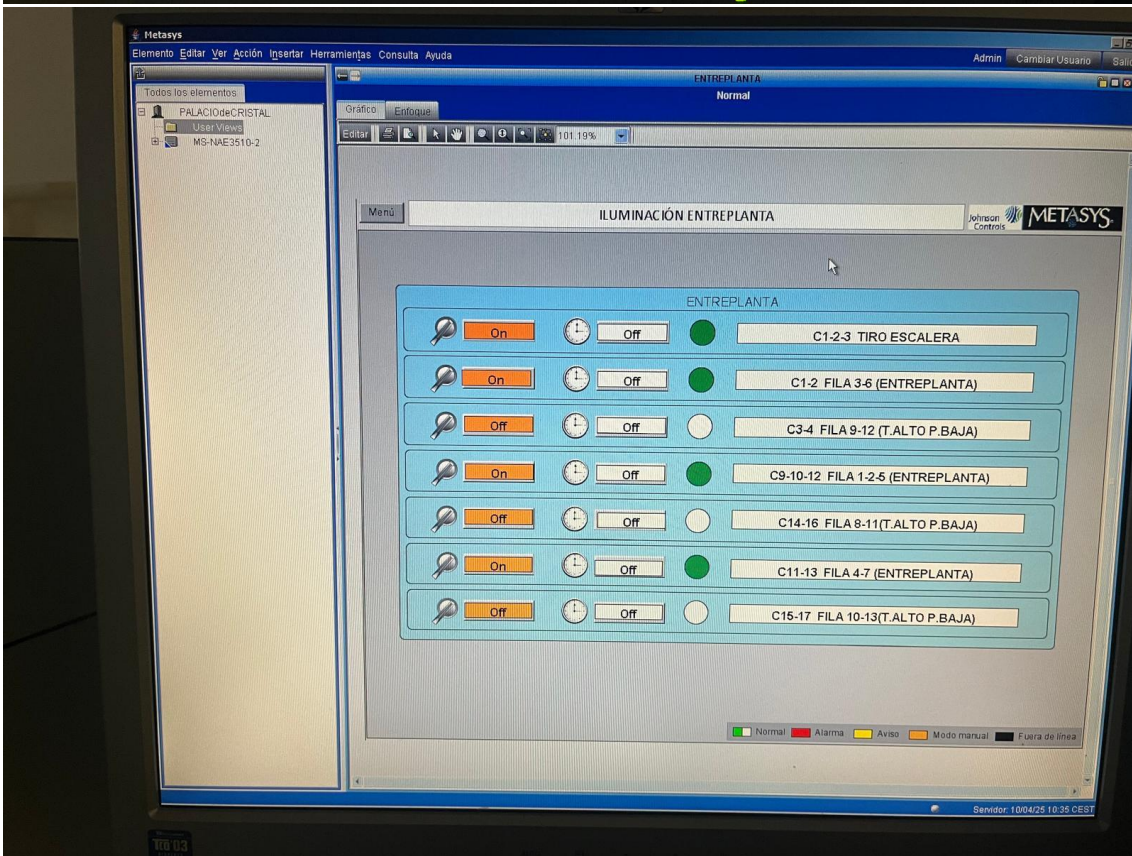
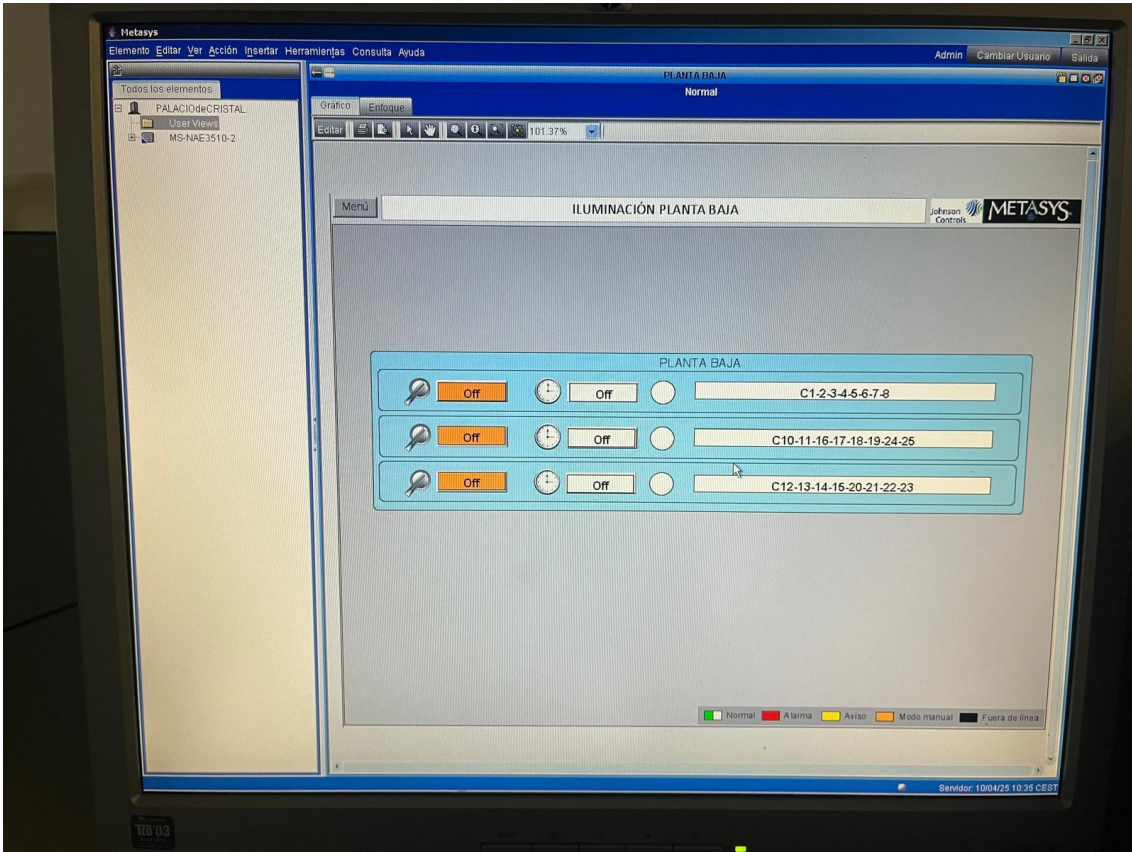
ILUMINACIÓN

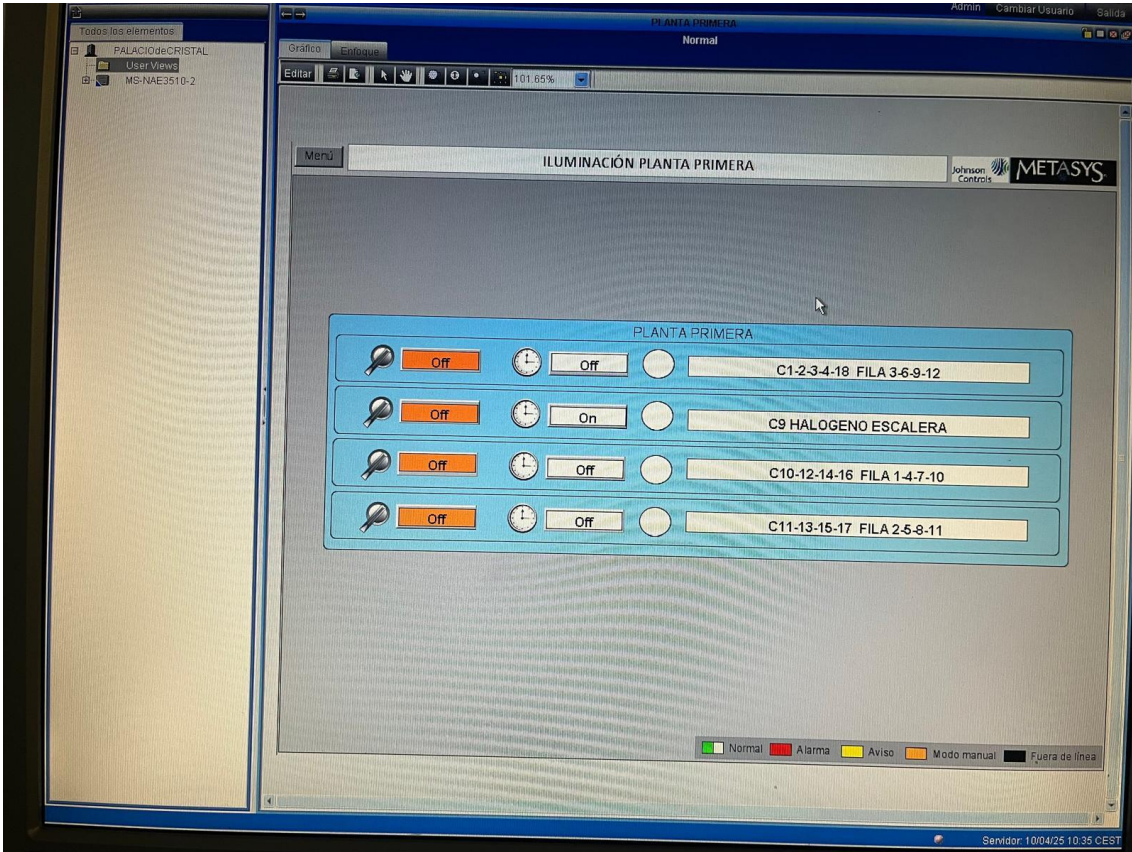
- 16 salidas en planta Alta (actualmente existen 4)
- 18 salidas en Alta (actualmente existen 7)
- 30 salidas en Alta (actualmente existen 3)
- Detectores presencia aseos públicos de planta alta, entreplanta y planta baja



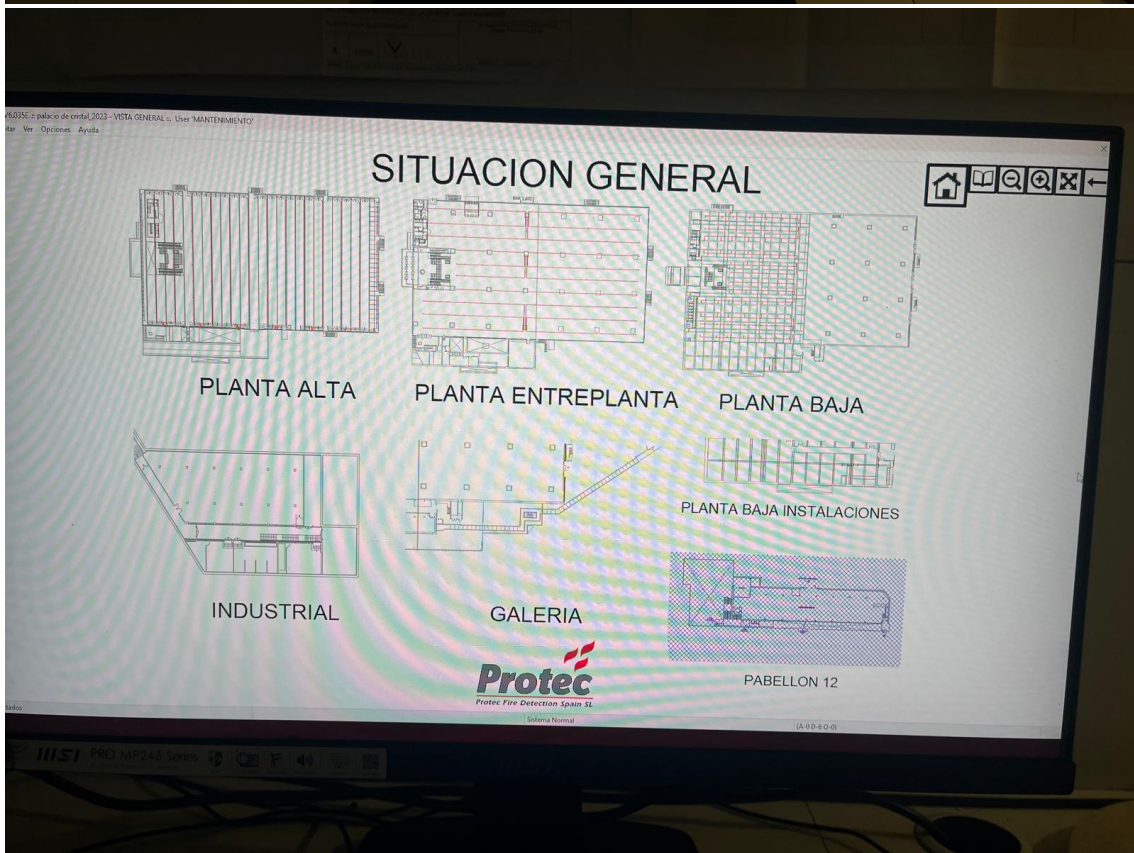


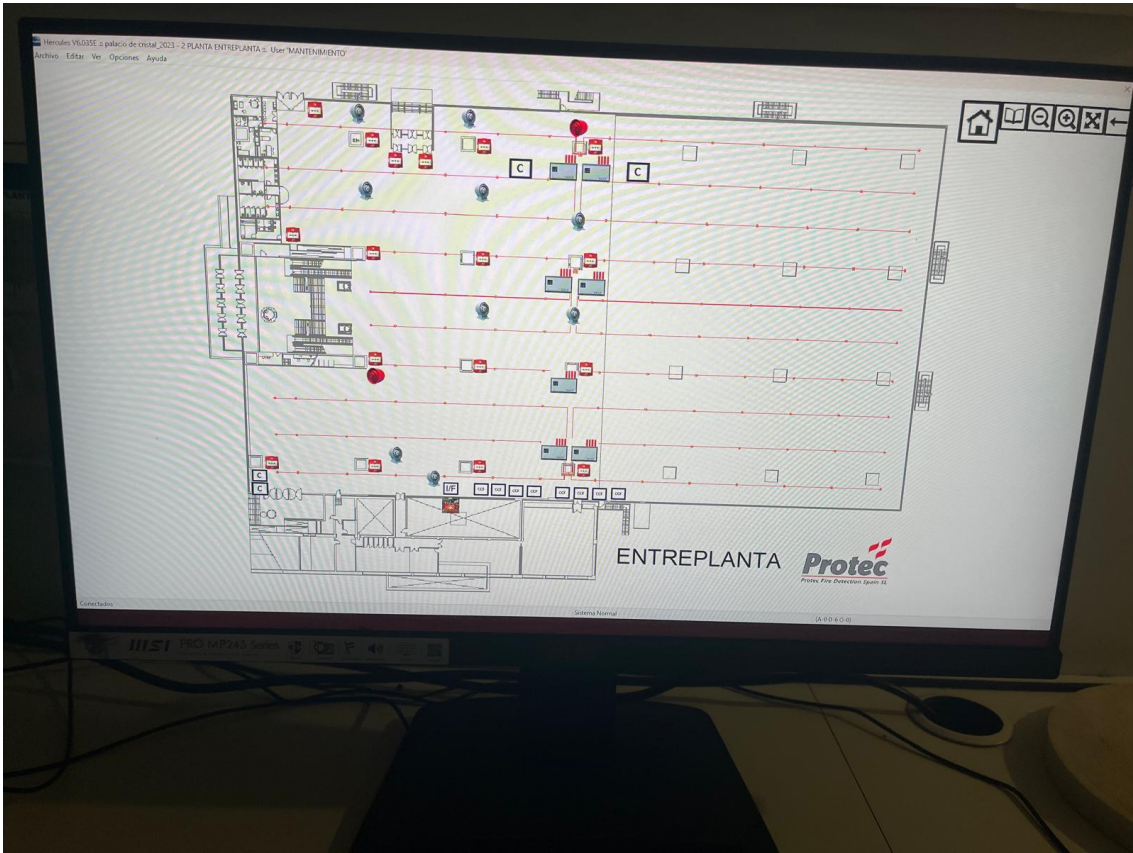
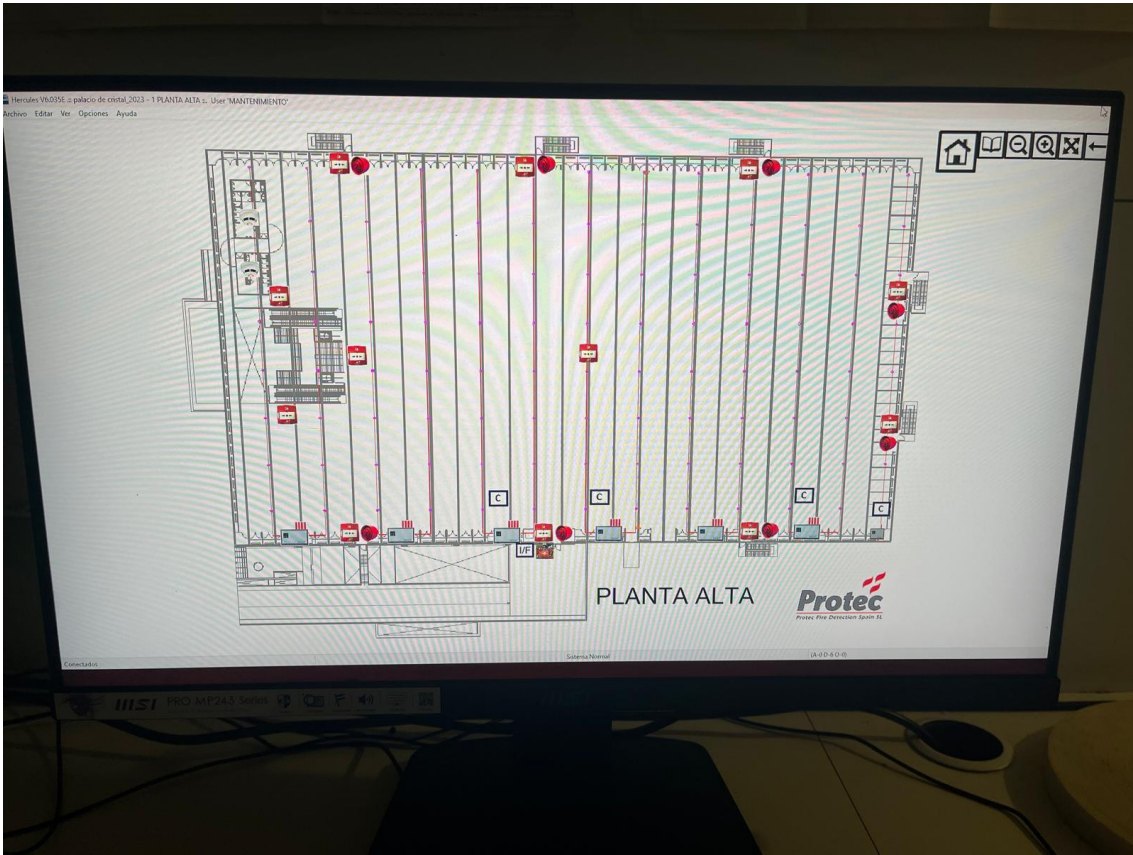


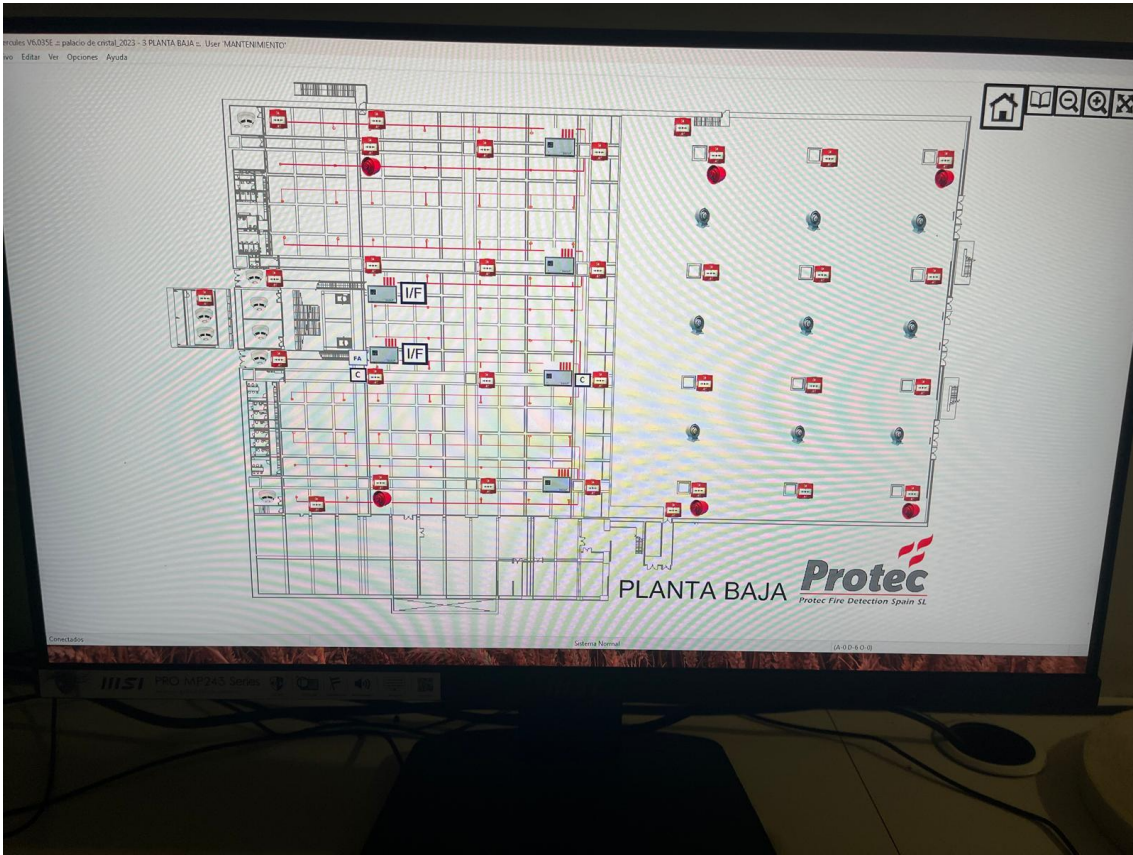


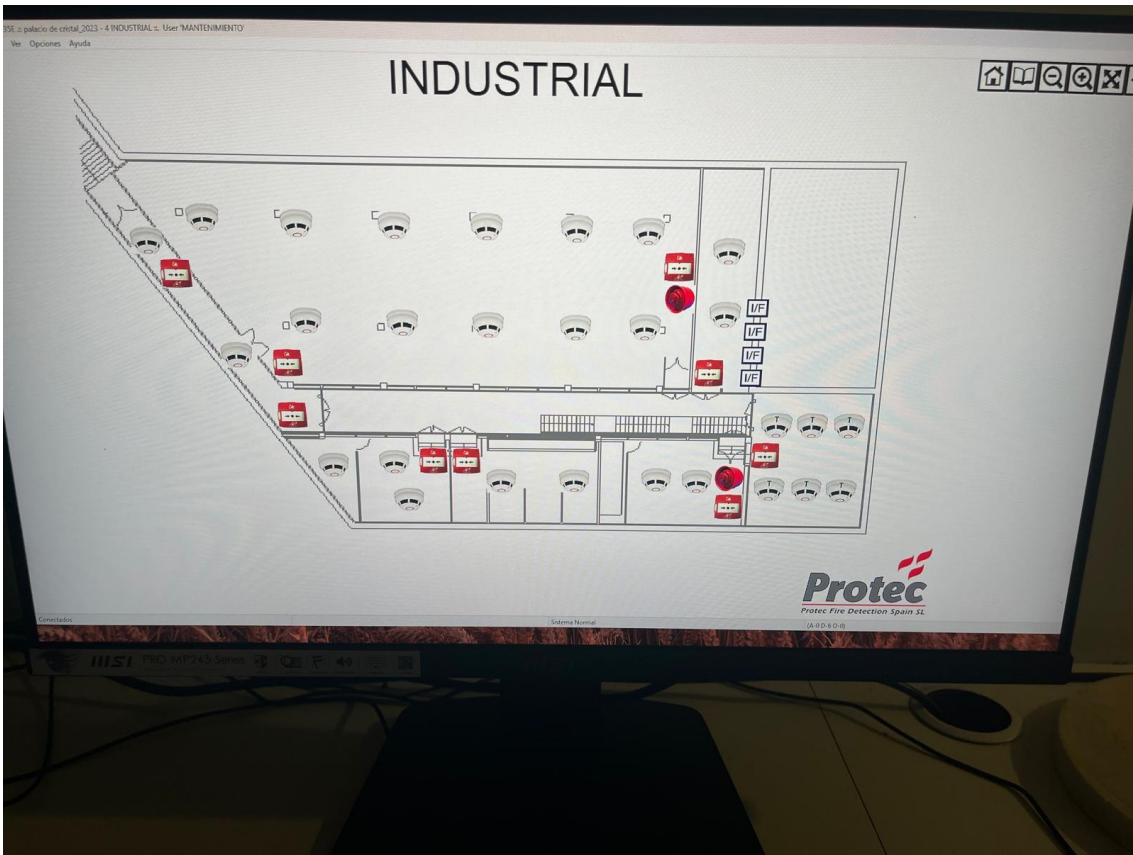
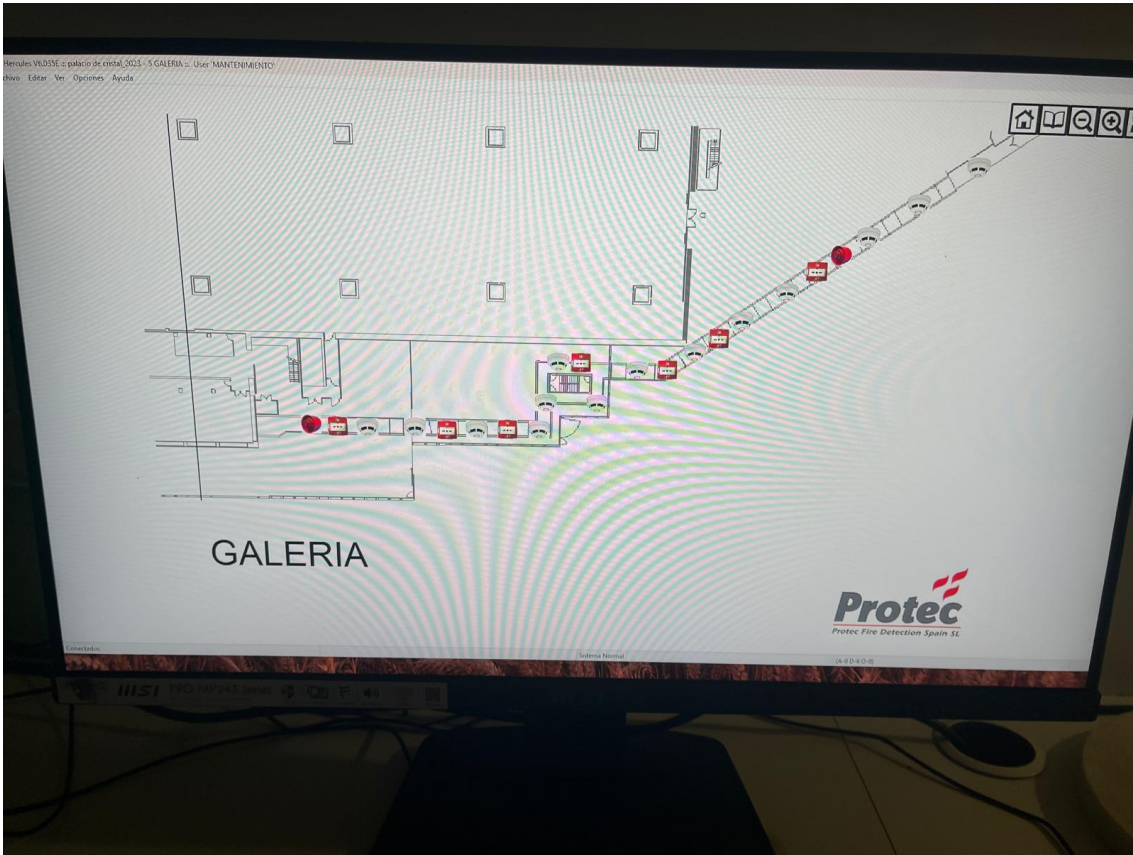


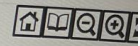
PC EXISTENTE CONTROL PROTECCIÓN CONTRA INCENDIOS



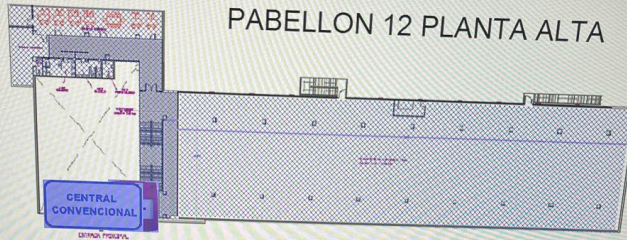




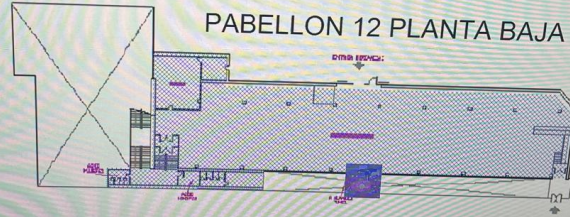




PABELLON 12 PLANTA BAJA



PABELLON 12 PLANTA ALTA



PABELLON 12 PLANTA BAJA