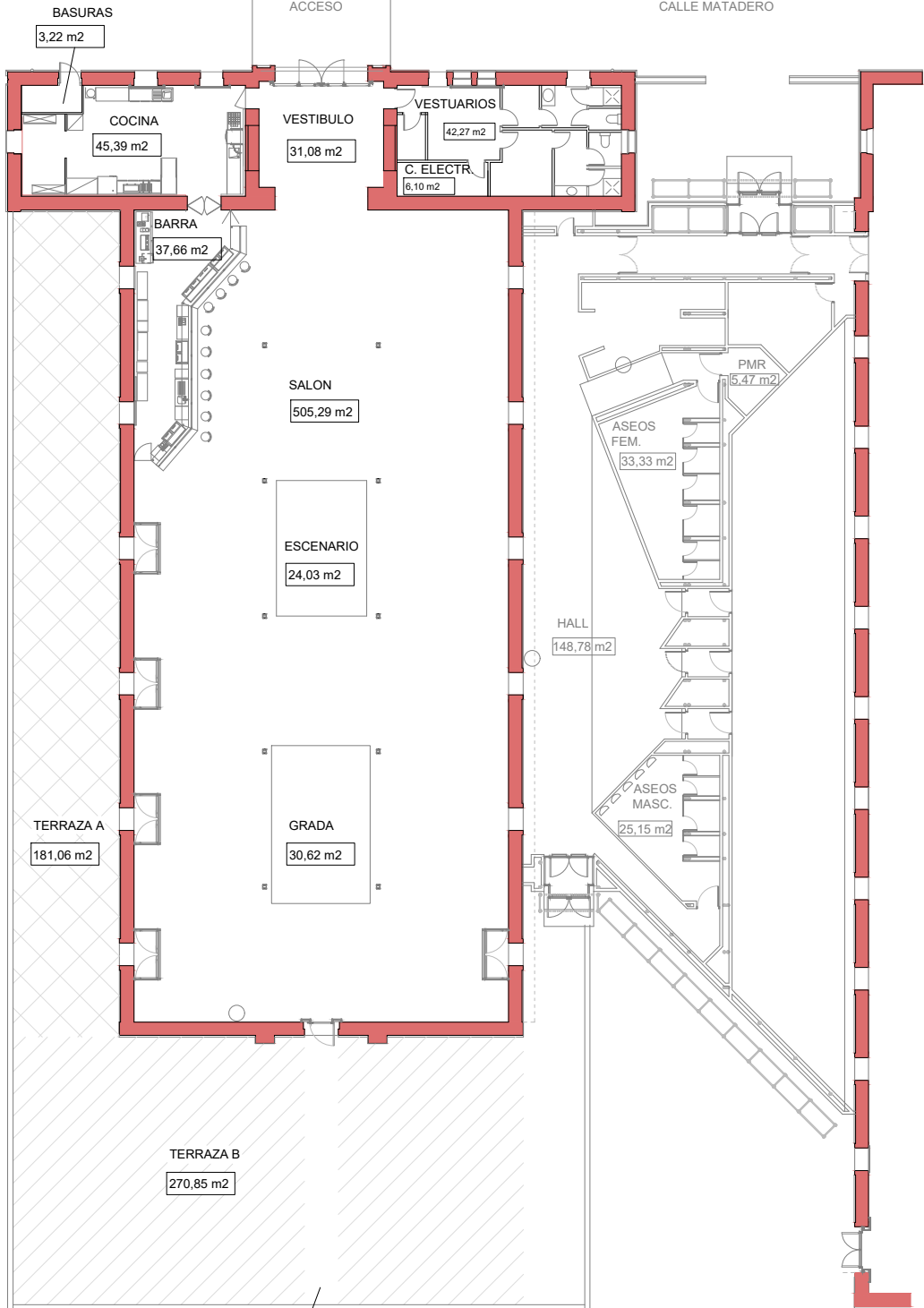


CALLE MATADERO

ACCESO

CALLE MATADERO



PASILLO LIBRE DE MESAS

ESPACIO INTERIOR	SUPERFICIE INTERIOR
COCINA	45,39 m ²
BASURAS	3,22 m ²
VESTIBULO	31,08 m ²
VESTUARIOS	42,27 m ²
CUARTO ELECTRICO	6,10 m ²
BARRA	37,66 m ²
SALON	505,29 m ²
ESCENARIO	24,03 m ²
GRADA	30,62 m ²
TOTAL INTERIOR	725,66 m²

ESPACIO EXTERIOR	SUPERFICIE EXTERIOR
TERRAZA A	181,06 m ²
TERRAZA B	270,85 m ²
TOTAL EXTERIOR	451,91 m²

TOTAL	1.177,57 m²
--------------	-------------------------------