



EXPEDIENTE: PR25-0360.1

MONTAJE Y DESMONTAJE DE LA EXPOSICIÓN PELO DE TORMENTA. HOMENAJE A FRANCISCO NIEVA

PLIEGO DE CLÁUSULAS ADMINISTRATIVAS PARTICULARES QUE HA DE REGIR LA CONTRATACIÓN DEL MONTAJE Y DESMONTAJE DE LA EXPOSICIÓN PELO DE TORMENTA. HOMENAJE A FRANCISCO NIEVA A, A ADJUDICAR MEDIANTE PROCEDIMIENTO ABIERTO SIMPLIFICADO

PREGUNTAS LICITADORES

1.- *PREGUNTA: Necesitaríamos recibir el Anexo II Plano, con mejor calidad. Al ampliar los planos e imprimirlos, no se aprecia bien las medidas.*

RESPUESTA. Toda la planimetría disponible está incluida en el documento "Proyecto Expo. Pelo de Tormenta" (pestaña "Documentos").

2.-*PREGUNTA: En el apartado de carpintería, solicitamos los planos originales de las tarimas a fabricar, ya que en los que se aportan no se puede ver bien las mediciones. En la memoria aparecen 6+1+2+1 uds de tarimas pero en el plano solo vemos 6+3+1 (larga), pueden precisar cuántas son, entendemos que con el envío de los planos esta duda quedará resuelta.*

RESPUESTA: Toda la planimetría disponible está incluida en el documento "Proyecto Expo. Pelo de Tormenta" (pestaña "Documentos").

3.- *PREGUNTA: En cuanto al acabado de las tarimas, se pide madera laminada de 16 mm, ¿laminada en qué material?, ¿en formica, en hoja natural, en plastificado? en los planos aparece en un color naranja, entiendo que los laterales se pintan, pero el sobre lo quieren de otro acabado. ¿Podrían aclarar cuál? El enmarcado de obra se puede realizar en nuestros talleres ¿verdad? o habría que hacerlo en la sala directamente, esto encarece.*

RESPUESTA: Efectivamente los laterales irán pintados, con el sobre en laminado por determinar según la dirección facultativa consensuadamente con el adjudicatario, entendiendo que los costes de los distintos acabados son similares.

El enmarcado podrá realizarse en los talleres del proveedor.

4.- *PREGUNTA. En cuanto a los audiovisuales, me indican lo siguiente: 3000L es super escaso, salvo que la sala sea absolutamente oscura y una pantalla de unos 2m maxi, lo correcto serían 5000 lm Autoamplificado entendemos que es que tiene que llevar altavoces No se puede reproducir desde un USB, lo correcto sería un reproductor programado para que no de problemas.*

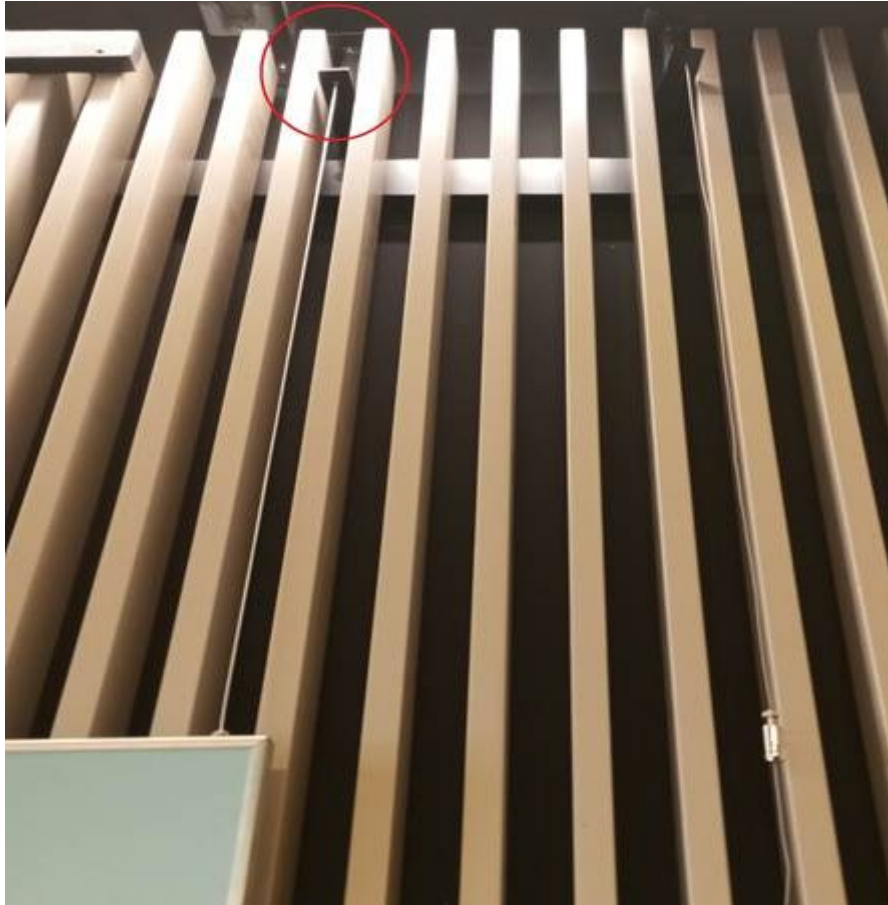
RESPUESTA: Se estima que la resolución del proyector solicitada para tal área será suficiente, no obstante, se acepta y agradece uno de mayor resolución.

De no contar con un proyector con altavoz, podrán añadirse altavoces, reproductor o el sistema que se disponga.

5.- *PREGUNTA- No nos queda claro tampoco a que se refiere con: Suministro de Cáncamos (que son cáncamos exactamente) de 10x10x4 cms. con dos perforaciones para instalación de obra sobre celosía (70 uds.) y qué es la imagen que aparece adjunta, el cáncamo o la pieza que se va a usar. Sobre que celosía se van a instalar las piezas.*



Se trata de piezas (imagen en el documento) que se encastran entre dos listones, a las que se engancha cable de acero para suspender obra.
Se aporta imagen de referencia del sistema de instalación:



En Madrid, a 20 de enero de 2026

MADRID DESTINO

C.I.F.: A-84073105

Dirección de Asuntos Jurídicos
Madrid Destino Cultura Turismo y Negocio, S.A